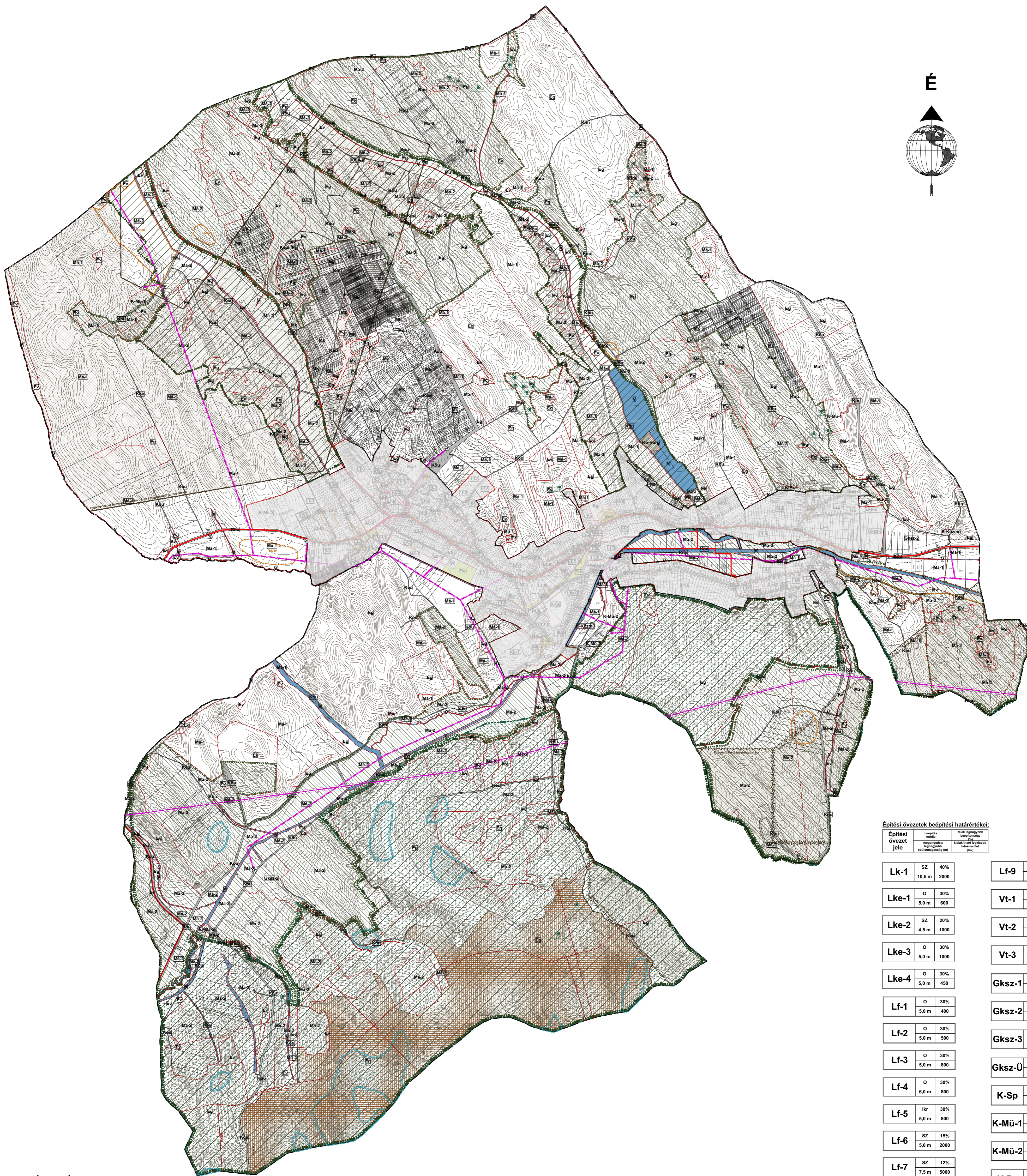


BAKONYCSERNYE KÖZSÉG

Külterületi szabályozási terv



SZABÁLYOZÁSI TERV JELMAGYARZAT

- Alaptérképi elemek**
- Közigazgatási határ
 - Belterületi határ
 - Tervezett belterületi határ
- Szabályozási alapelemek**
- Szabályozási vonal
 - Szabályozási szélesség
 - Építési övezet, övezeti határ
- Egyéb szabályozási alapelemek**
- Közü védőávolsága
 - Gyalogút
 - Tervezett kerékpárút
- Műveléskorlátozás**
- Művelési és területi
 - Művelési környezet határterülete
 - Régiészeti lelőhely határa / területe (Lelőhely azonosító)

- Nemzetközi táj- és természetvédelem**
- Natura 2000 terület határterülete
- Országos és térségi táj- és természetvédelem**
- Országos jelentőségű természeti emlék és védett természeti érték határterülete
 - Országos ökológiai hálózati területi magterület határa
 - Országos ökológiai hálózati területi ökológiai folyosó határa
 - Tájékvédelmi terület határa
- Egyéb korlátozó tényezők**
- Kiemelten érzékeny felszín alatti vízminőségvédelmi terület határterülete
 - Ásványi nyersanyag tekintetében megkötött terület határterülete
 - Felzámolásos állapotban veszélyeztetett terület határterülete
 - Felzámolásos terület határterülete
 - Barlangok felszíni védőövezete
 - Kiemelt fontosságú honvédelmi terület, védőávolsága

- Közművek korlátozásai**
- Villamosenergia-ellátó hálózat (20kV feszültségzinttel, biztonsági övezettel)
 - Villamosenergia-ellátó hálózat (120kV feszültségzinttel, biztonsági övezettel)
 - Villamosenergia-transzformátor állomás
 - Köznyomási földgáz elosztó vezeték (8 bar)
 - Gázfogyó állomás
- Szennyvízközművek**
- Szennyvíz-fogyócsatorna, (gravitációs, elválasztott rendszerű)
 - Szennyvíz-fogyócsatorna, (nyomó-, vákuumos)

- Béépítésre nem szánt területek övezetei:**
- KÖÜ** Közü közlekedési terület (egyben övezeti határ)
 - Zkp** Közpark (egyben övezeti határ)
 - ZKk** Közkerthely (egyben övezeti határ)
 - EV** Védterület
 - Eg** Gazdasági erdő
 - Eki** Közültéri erdő
 - Mk** Kertes mezőgazdasági terület
 - Má-1, Má-2, Má-3** Általános mezőgazdasági terület
 - V** Vízgazdálkodási terület

Építési övezetek beépítési határértékei:

Építési övezet jele	beépítés mélysége	szélessége	magassága (szélességhez viszonyítva)	területi arány (%)	területi arány (m ² /ha)
Lk-1	SZ	10,5 m	2000	40%	1650
Lke-1	O	5,0 m	600	30%	180
Lke-2	SZ	4,5 m	1000	20%	900
Lke-3	O	5,0 m	1000	30%	300
Lke-4	O	5,0 m	450	30%	150
Lf-1	O	5,0 m	400	30%	150
Lf-2	O	5,0 m	500	30%	150
Lf-3	O	5,0 m	800	30%	240
Lf-4	O	6,0 m	800	30%	270
Lf-5	lkr	5,0 m	800	30%	240
Lf-6	SZ	5,0 m	2000	15%	450
Lf-7	SZ	7,5 m	5000	12%	360
Lf-8	O	6,0 m	400	30%	180
Lf-9	O	6,0 m	1000	30%	300
Vt-1	Z	9,0 m	1000	50%	450
Vt-2	Z	8,0 m	600	50%	300
Vt-3	Z	5,0 m	400	55%	220
Gks-1	SZ	8,0 m	1000	30%	270
Gks-2	SZ	8,0 m	5000	30%	810
Gks-3	O	6,0 m	800	30%	162
Gks-Ü	SZ	7,0 m	900	40%	252
K-Sp	SZ	7,0 m	5000	10%	135
K-Mü-1	SZ	7,5 m	2000	40%	270
K-Mü-2	SZ	7,5 m	5000	40%	675
K-Ps	SZ	7,5 m	1000	15%	112,5
K-Közmü	SZ	6,0 m	1000	40%	144

A 34/2022. (XII.15.) önk. rendelet 2. számú melléklete
Hatályos 2023 február 1-től.

Az alaptérkép az állami alapadatok felhasználásával, a földhivatalból beszerzett hiteles ingatlan-nyilvántartási térkép alapján készült.

Fehér VÁRtervező KFT. 8000 Székesfehérvár, Sóska utca 22. Tel: +36 70 583 0133 email: feher@feher.hu		Rajzszám: SZT-2
Tervező: Bodó Beáta TT 07-0368 Ertl Antal TT 07-0075	Megrendelő: Bakonycsérnye Község Önkormányzata	Tervezési terület: Bakonycsérnye község igazgatási területe
Feladat: Szerkezeti terv és HESZ, Szabályozási terv felülvizsgálata	Rajz címe: Külterületi Szabályozási terv (A1)	Tervfajta: Jóváhagyott terv
Lépték: M=1:15000 (A1)	Kelt: 2022. december	