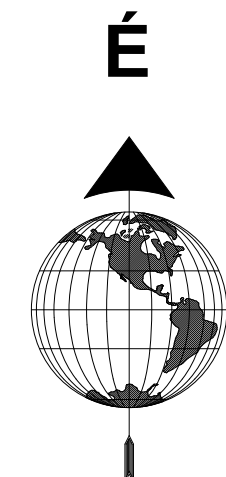
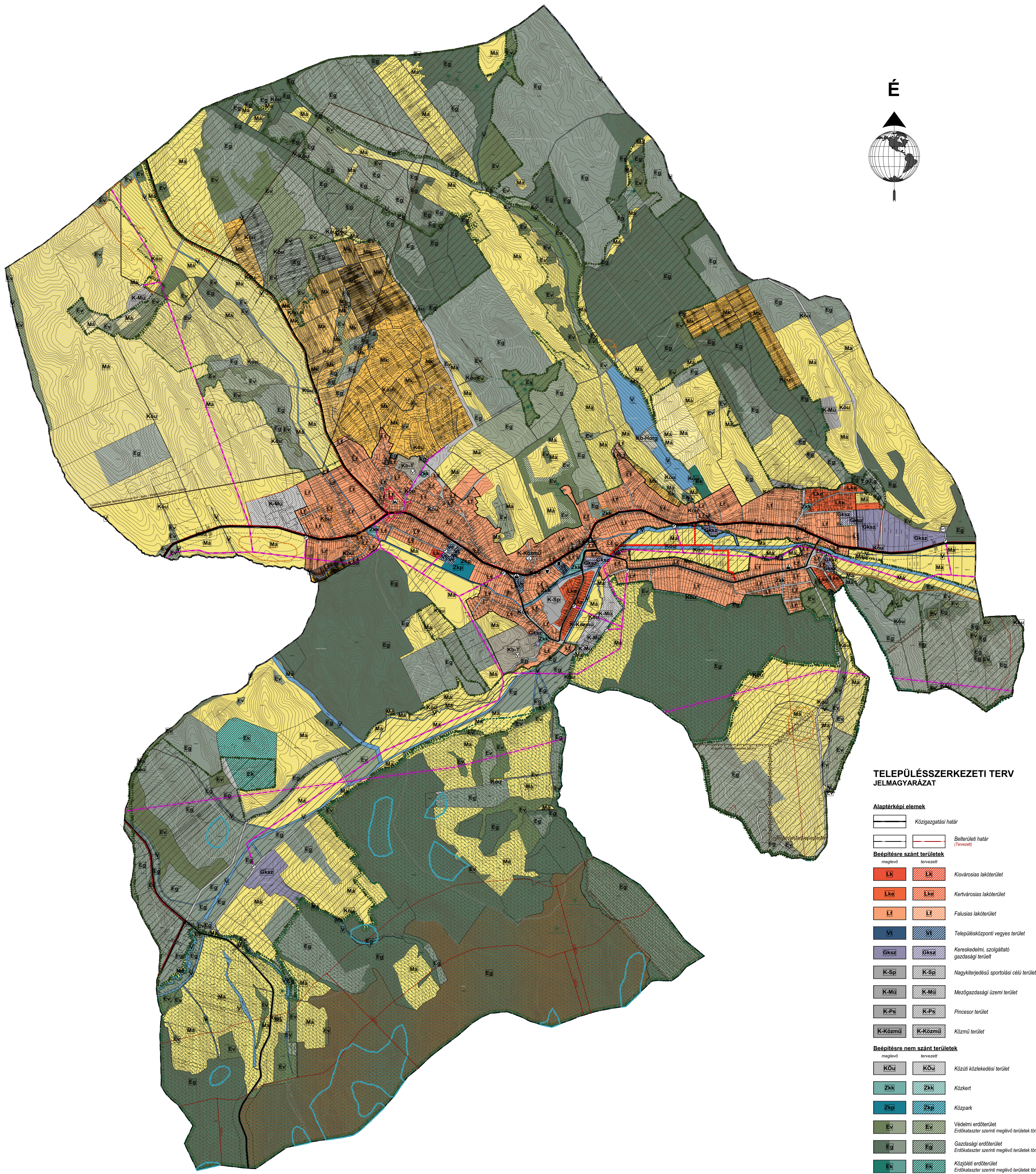




BAKONYCSERNYE KÖZSÉG

Településszerkezeti terv



TELEPÜLÉSSZERKEZETI TERV JELMAGYARÁZAT

Alaptérképi elemek	
	Közigazgatási határ
	Belterületi határ (tervezett)
Beépítésre szánt területek	
	meglévő LK Kisvárosias lakóterület
	tervezett LK Kisvárosias lakóterület
	meglévő LKe Kertvárosias lakóterület
	tervezett LKe Kertvárosias lakóterület
	meglévő Lf Falusias lakóterület
	tervezett Lf Falusias lakóterület
	meglévő Vf Településközponti vegyes terület
	tervezett Vf Településközponti vegyes terület
	meglévő Gksz Kereskedelmi, szolgáltató gazdasági terület
	tervezett Gksz Kereskedelmi, szolgáltató gazdasági terület
	meglévő K-Sp Nagyterjedésű sportolási célú terület
	tervezett K-Sp Nagyterjedésű sportolási célú terület
	meglévő K-Mü Mezőgazdasági üzemi terület
	tervezett K-Mü Mezőgazdasági üzemi terület
	meglévő K-Ps Pincesor terület
	tervezett K-Ps Pincesor terület
	meglévő K-Közmü Közmű terület
	tervezett K-Közmü Közmű terület
Beépítésre nem szánt területek	
	meglévő KÖU Közüti közlekedési terület
	tervezett KÖU Közüti közlekedési terület
	meglévő ZKk Közpark
	tervezett ZKk Közpark
	meglévő Zkp Közpark
	tervezett Zkp Közpark
	meglévő EV Védelmi erőterület
	tervezett EV Védelmi erőterület
	meglévő Eg Erdőgazdálkodási szintű meglévő területek tömör felülettel jelöltek
	tervezett Eg Erdőgazdálkodási szintű meglévő területek tömör felülettel jelöltek
	meglévő Eg Erdőgazdálkodási szintű meglévő területek tömör felülettel jelöltek
	tervezett Eg Erdőgazdálkodási szintű meglévő területek tömör felülettel jelöltek
	meglévő Mk Kertes mezőgazdasági terület
	tervezett Mk Kertes mezőgazdasági terület
	meglévő MÁ Általános mezőgazdasági terület
	tervezett MÁ Általános mezőgazdasági terület
	meglévő V Vízgazdálkodási terület
	tervezett V Vízgazdálkodási terület
	meglévő Kb-T Temető terület
	tervezett Kb-T Temető terület
	meglévő Kb-Horg Horgászterület
	tervezett Kb-Horg Horgászterület

Intézményjelölések

- Igazgatási központ
- Oktatói központ
- Művelődési központ
- Egyházi központ
- Sport központ

Közüti közlekedés

- Országos mellékút
- Helyi gyűjtőút
- Fontosabb szintbeni csomópont
- Közüti védőávolsága
- Tervezett kerékpárút
- Gyalogút
- Villamosenergia közművek**
- Villamosenergia-átvezető hálózat (20kV feszültségzinttel, biztonsági övezettel)
- Villamosenergia-elosztó hálózat (120kV feszültségzinttel, biztonsági övezettel)
- Villamosenergia-transzformátor állomás

Gázközművek

- Nagy-középrnyomású főgázsz elosztó vezeték (8 bar)
- Gázfogadó állomás

Víziközművek

- Ivóvíz-gerincvezeték
- Vízmű

Szennyvízközművek

- Szennyvíz-fogyóvízcsatorna (gravitációs, elválasztott rendszerű)
- Szennyvíz-fogyóvízcsatorna (nyomó-, vákuumos)

Művi értékvédelem

- Műemlék és területe
- Műemléki környezet határa/területe
- Régészeti lelőhely határa / területe (Lelelőhely azonosító)

Nemzetközi táj- és természetvédelem

- Natura 2000 terület határa/területe

Országos és térségi táj- és természetvédelem

- Országos jelentőségű természeti emlékek és védett természeti értékek határa/területe
- Országos ökológiai hálózat területe magterület határa
- Országos ökológiai hálózat területe ökológiai folyosó határa
- Tájékvédelmi terület határa
- Barlangok felszíni védőövezete

Talaj és vízvédelem

- Kiemelten érzékeny felszín alatti vízminőségvédelmi terület határa/területe
- Felszínmozgások által potenciálisan veszélyeztetett terület határa/területe
- Felszínmozgások terület határa/területe

Egyéb korlátozó tényező

- Ásványi nyersanyag tekintetében megkötött terület határa/területe
- Kiemelt fontosságú honvédelmi terület, védőávolsága

Az alaptérkép az állami alapadatok felhasználásával, a főkhivatalból beszerzett hiteles ingatlan-nyilvántartási térkép alapján készült.

		Rajzszám: TSZT	
Tervező: Bódi Beáta TT 07-0368 Ért Antal TT 07-0075		Megrendelő: Bakonycsérnye Község Önkormányzata	
Tervezési terület: Bakonycsérnye község igazgatási területe			
Feladat: Szerkezeti terv és HESZ, Szabályozási terv felülvizsgálata		Rajz címe: Településszerkezeti terv (A1)	
Tervfajta: Egyetemesi anyag		Lépték: M=1:15000 (A1)	
		Kelt: 2022 május	